

Чек-лист:

Які документи
надаємо
перевіряючим



Податкова по перевірці акцизу:

1. Реєстраційні документи ФОП
2. Книгу обліку
3. Книгу ОРО (по касовому апарату)
4. Первинні документи на прихід товару
5. Трудовий договір на касира, який пробив контрольну закупівлю та повідомлення з Наказом на прийняття
6. Можуть запросити касову стрічку за певний період
7. Договір оренди чи право власності на приміщення
8. Договір на обслуговування касового апарату



Податкова по ПДВ:

1. Дивимось, що вказано в квитанції по блокуванню
2. Відповідно по цьому складаємо пакет документів.
3. Не даємо все підряд
4. Якщо причина не зрозуміла, набираємо інспектора



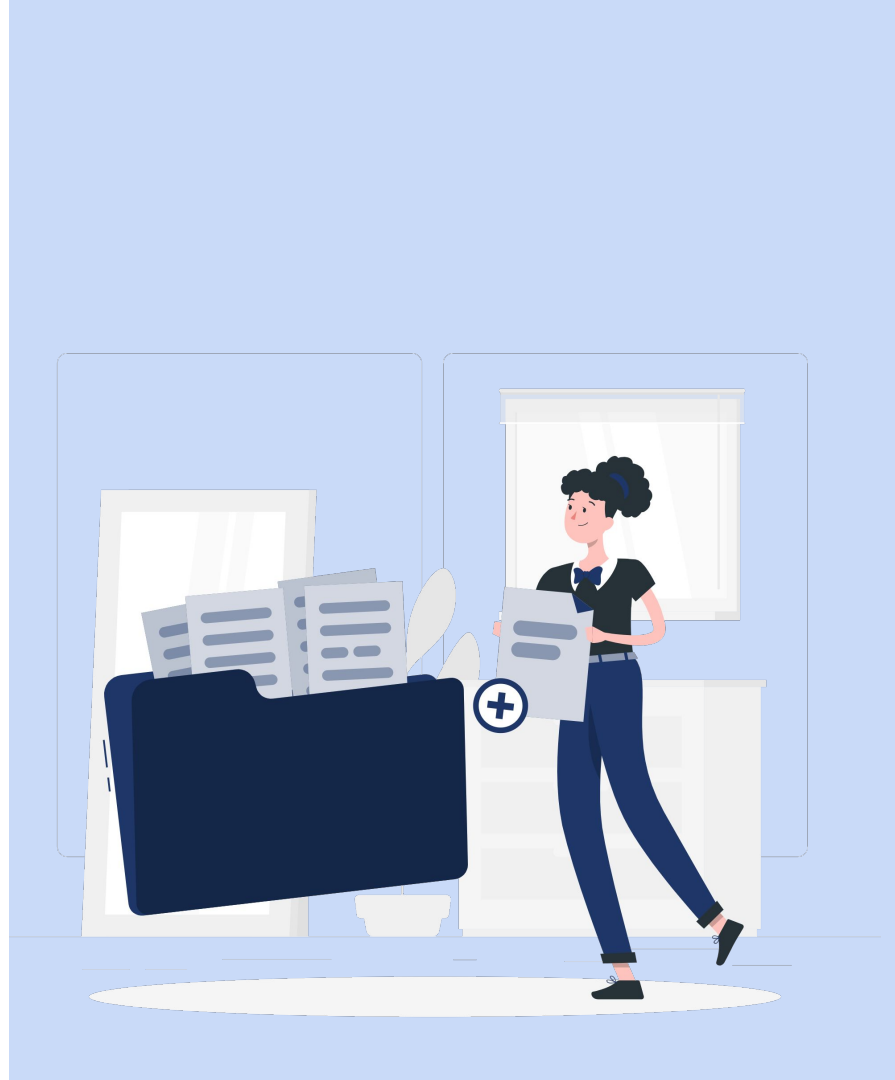
Можливі причини блокування ПН:

1. не надали 20-ОПП
2. не показали на чому виробляють продукцію (станки, устаткування, транспорт, інше)
3. не подано таблицю відповідності УКЗЕДів товару (особливо виробники)
4. не має достатнього навантаження по співробітника
5. податкова яма по ланцюгу контрагентів (потрібно подати первинку по цьому товару)



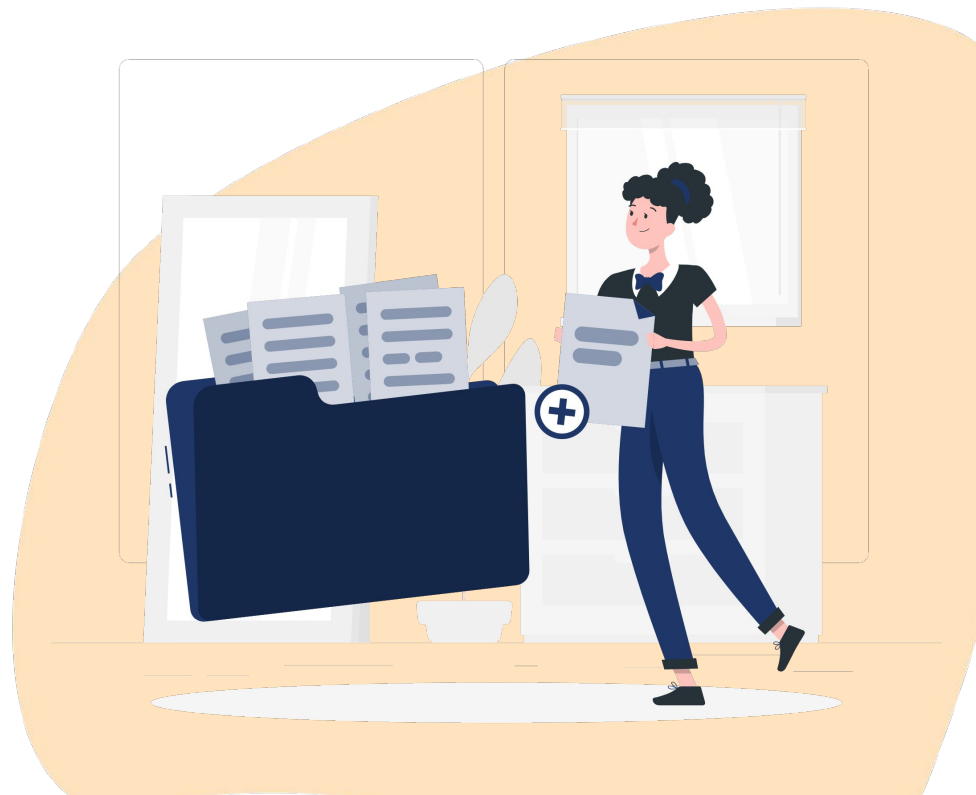
Держ праця - інструктаж:

1. Реєстраційні документи
2. Кількість в торговому залі (виробництва, офісі), які прослухали інструктаж



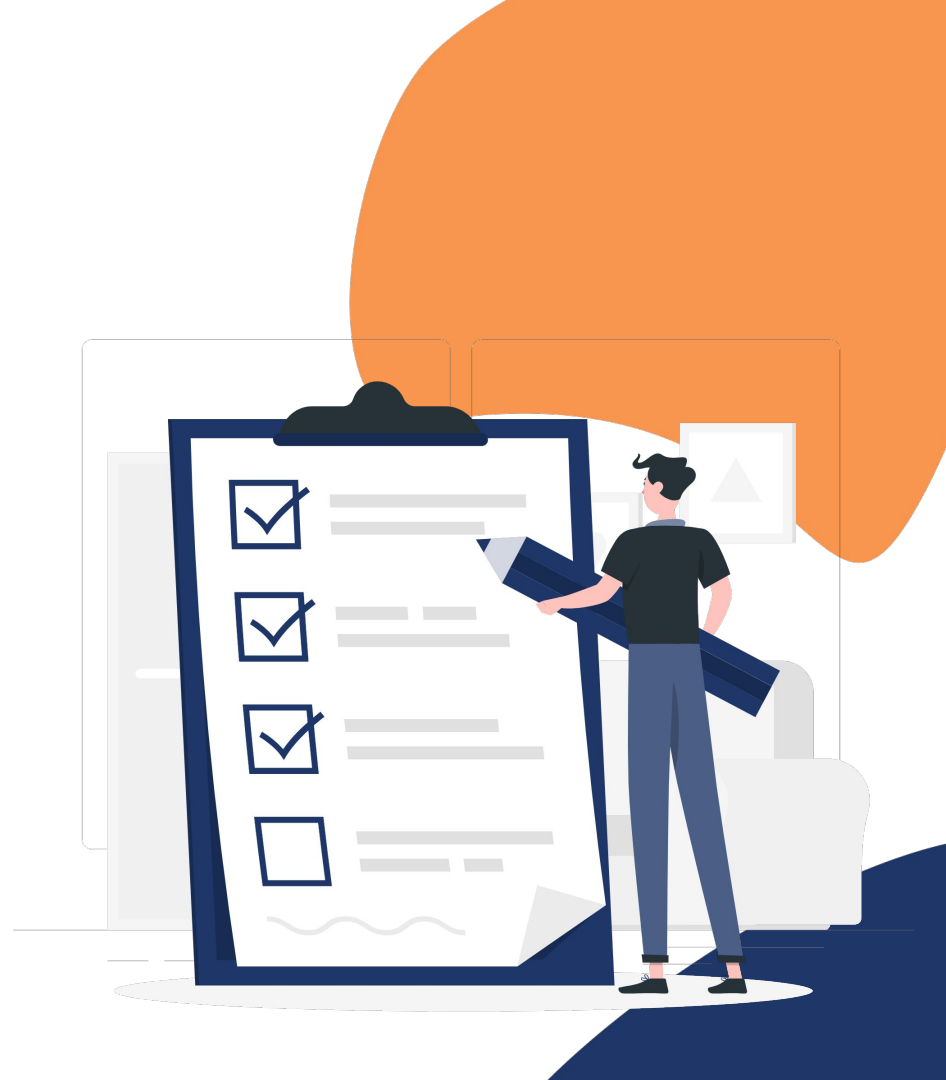
Держпраця - перевірка неоформлених співробітників:

1. Реєстраційні документи ФОП
2. Накази на прийняття співробітників, які працюють (або за певний період)
3. Заяви на прийняття співробітників
4. Трудові договори
5. Повідомлення в податкову про прийняття



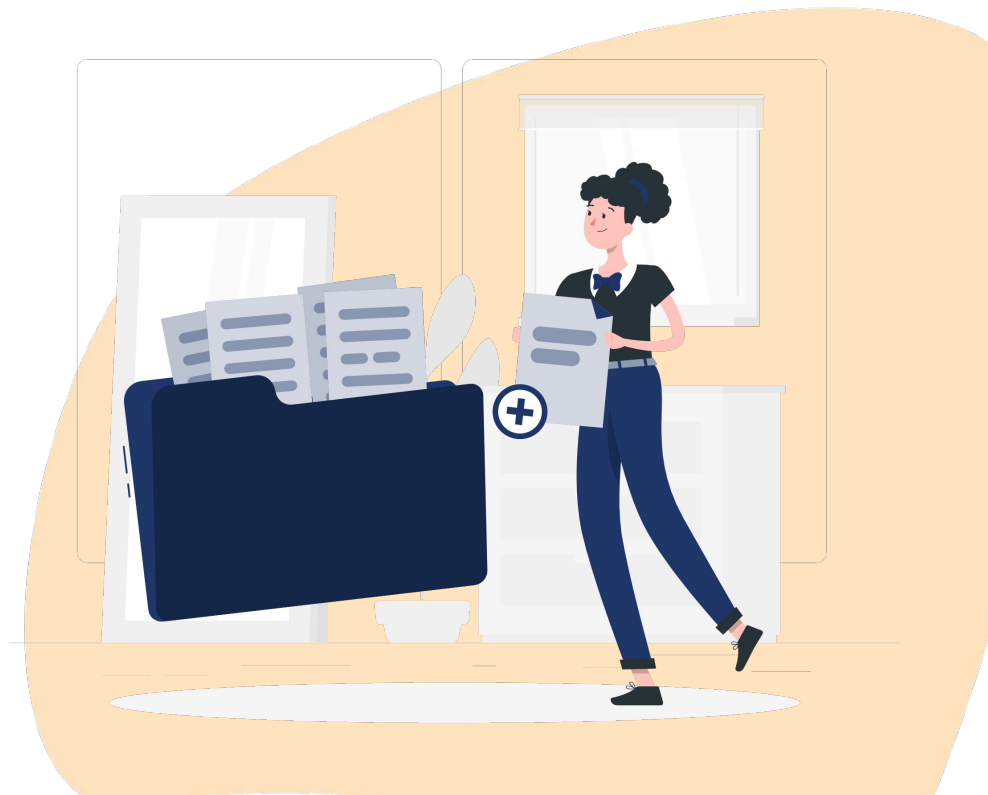
Держ праця - по заяві співробітника:

1. Реєстраційні документи ФОП
2. Накази на прийняття співробітників, які працюють (або за певний період)
3. Заяви на прийняття співробітників
4. Трудові договори
5. Повідомлення в податкову про прийняття



Держ праця - по заяві співробітника:

6. Заяви на відпустки
7. Розрахунок відпускних
8. Табеля
9. Штатний розпис
10. Колективний договір / Правила внутрішнього розпорядку



Держ праця - по заяві співробітника:

11. Заяви на звільнення
12. Накази на звільнення
13. Розрахунок компенсації
14. Відомості нарахування ЗП
15. Відомості на виплату ЗП
16. Платіжне доручення (якщо через банк виплата)
17. Оплата і нарахування податків

Лікарняні

