

Припинення підприємницької діяльності:

ДПС про алгоритм
дій ФОП



Головне управління ДПС у Житомирській області повідомляє

Що після державної реєстрації припинення підприємницької діяльності фізична особа продовжує обліковуватись у контролюючих органах як фізична особа – платник податків, яка отримувала доходи від провадження підприємницької діяльності. Така фізична особа має забезпечити остаточні розрахунки з податків від провадження підприємницької діяльності, повинна закрити усі рахунки, відкриті у фінансових установах (крім рахунків, відкритих для зарахування коштів на вимогу фізичних осіб), та в установлені строки подати відповідному контролюючому органу: повідомлення за формою № 20-ОПП з оновленою інформацією про закриття об'єкта оподаткування (у разі наявності), протягом 10 робочих днів після його закриття; декларацію за останній базовий податковий (звітний) період.

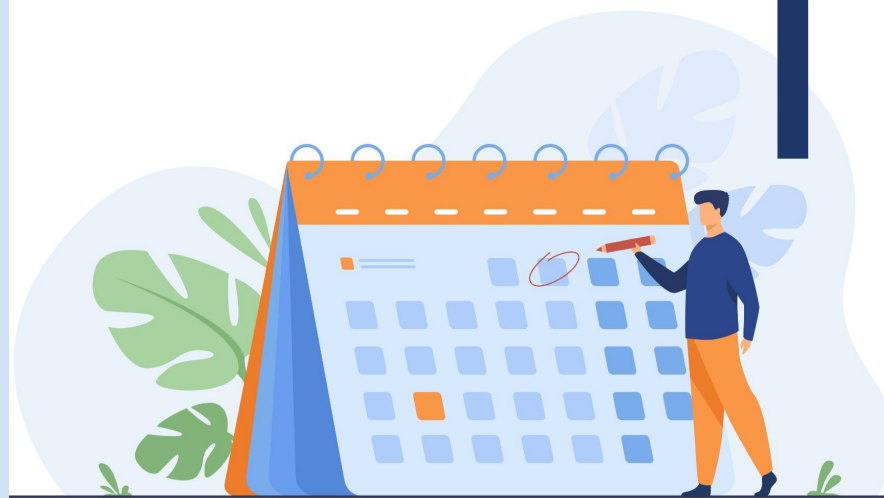


Фізособи, які перебували на загальній системі

щодо яких починаючи з 01.01.2017 р. до ЄДР внесено запис про припинення підприємницької діяльності, подають податкову декларацію за останній базовий податковий (звітний) період, в якій відображаються виключно доходи від проведення підприємницької діяльності, у строки, встановлені цим Кодексом для місячного податкового періоду, протягом 20 календарних днів, що настають за останнім календарним днів, що настають за останнім календарним днем звітного місяця.

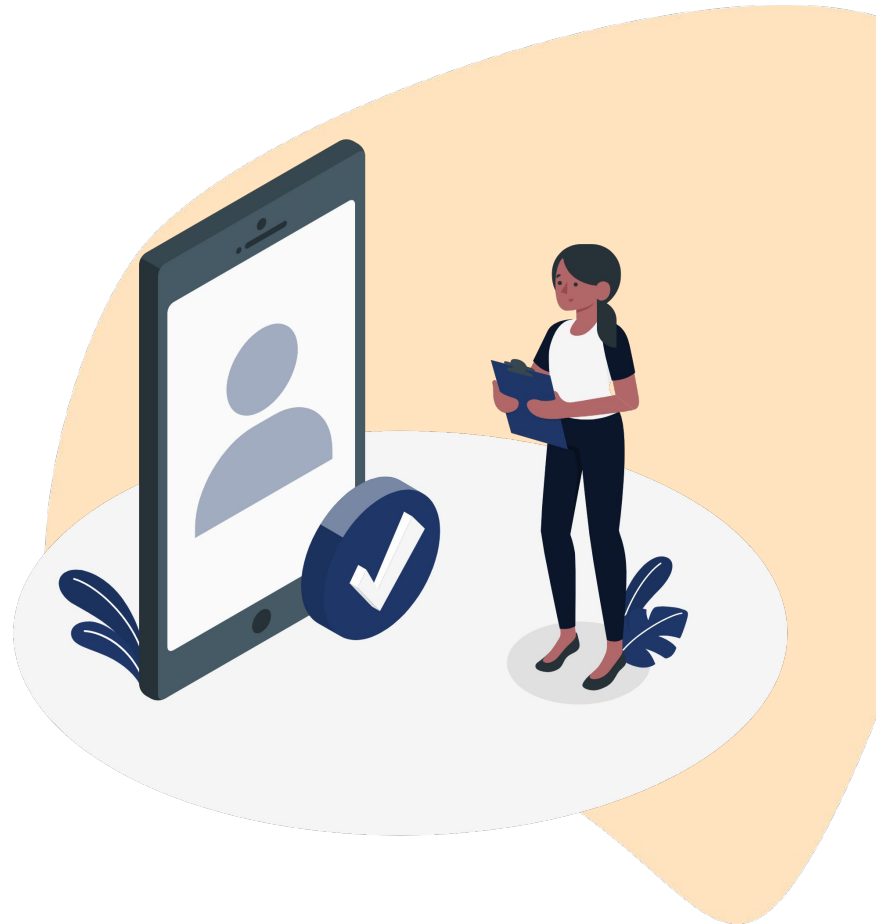


У разі проведення державної реєстрації припинення підприємницької діяльності фізичної особи – підприємця за її рішенням останнім базовим податковим (звітним) періодом є період з дня, наступного за днем закінчення попереднього базового податкового (звітного) періоду до останнього дня календарного місяця, в якому проведено державну реєстрацію припинення підприємницької діяльності.



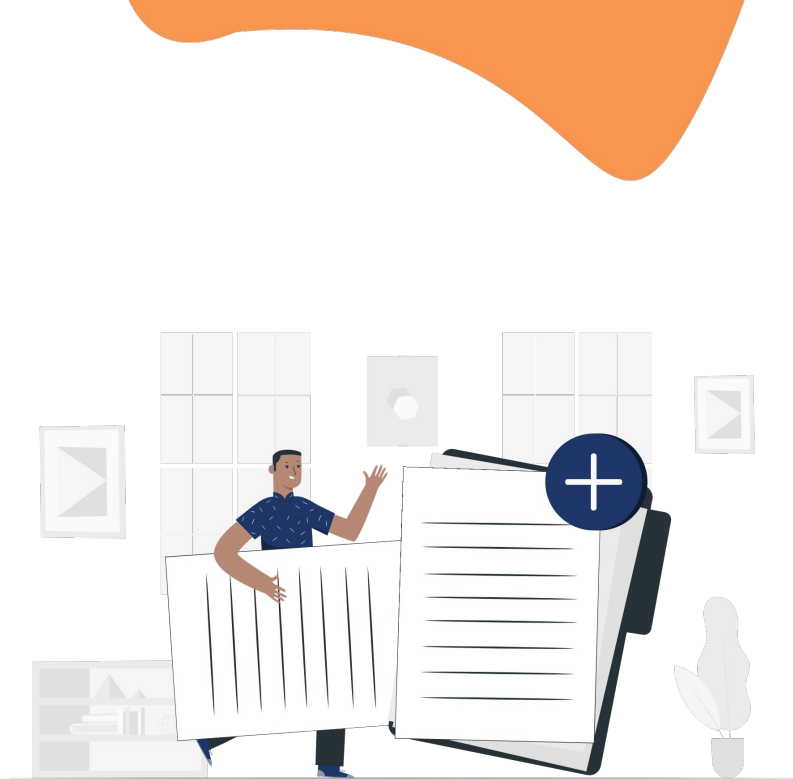
Фізособи, які застосовували спрощену систему

оподаткування, подають податкові декларації востаннє за податковий (звітний) квартал, в якому проведено державну реєстрацію припинення підприємницької діяльності, нарастаючим підсумком з початку року у строки, визначені пп. 49.18.4 (спрощена система II група) та пп. 49.18.2 (спрощена система III група) п. 49.18 ст.49 ПКУ.



Звіт про ЄСВ

із зазначенням типу форми «ліквідаційна», де останнім звітним періодом є період з дня закінчення попереднього звітного періоду до дня державної реєстрації припинення підприємницької діяльності, платниками ЄСВ ФОП, в тому числі ФОП – платниками єдиного податку, подається протягом 30 календарних днів з дня проведення державної реєстрації припинення підприємницької діяльності. Останнім періодом, за який необхідно обчислити та сплатити єдиний внесок, буде період з дня закінчення попереднього звітного періоду до дня державної реєстрації припинення. Сплачується єдиний внесок протягом 10 календарних днів після граничного строку подання Звіту з ЄСВ із зазначенням типу форми «ліквідаційна»



Дані про зняття з реєстрації ФОП як платника податків та як платника ЄСВ передаються контролюючим органом до ЄДР та оприлюднюються на порталі електронних сервісів ЄДР.



Також, слід зауважити, що при припиненні підприємницької діяльності фізичною особою — підприємцем контролюючий орган може призначити і провести документальну перевірку, але за наявності підстав і з урахуванням строків давності, передбачених Податковим кодексом (пп. 6 п. 11.21 Порядку № 1588). Зокрема, факт припинення такої діяльності і є підставою для організації документальної позапланової перевірки (п. 78.1.7 п. 78.1 ст. 78 Податкового кодексу). Однак не виключено, що перевірка також можлива за зверненням самого платника. У такому випадку для її ініціювання платнику податків необхідно самому подати відповідну заяву з проханням провести перевірку та надати до неї первинні документи за період діяльності згідно опису (з урахування вимог ст.102 ПКУ тобто строків давності).



Проте, Податковим кодексом не визначено строки, протягом яких у такому разі призначається перевірка.

Під час перевірок перевіряється дотримання вимог податкового, валютного та іншого законодавства, контроль за дотриманням якого покладено на контролюючі органи, у тому числі в частині єдиного внеску.

